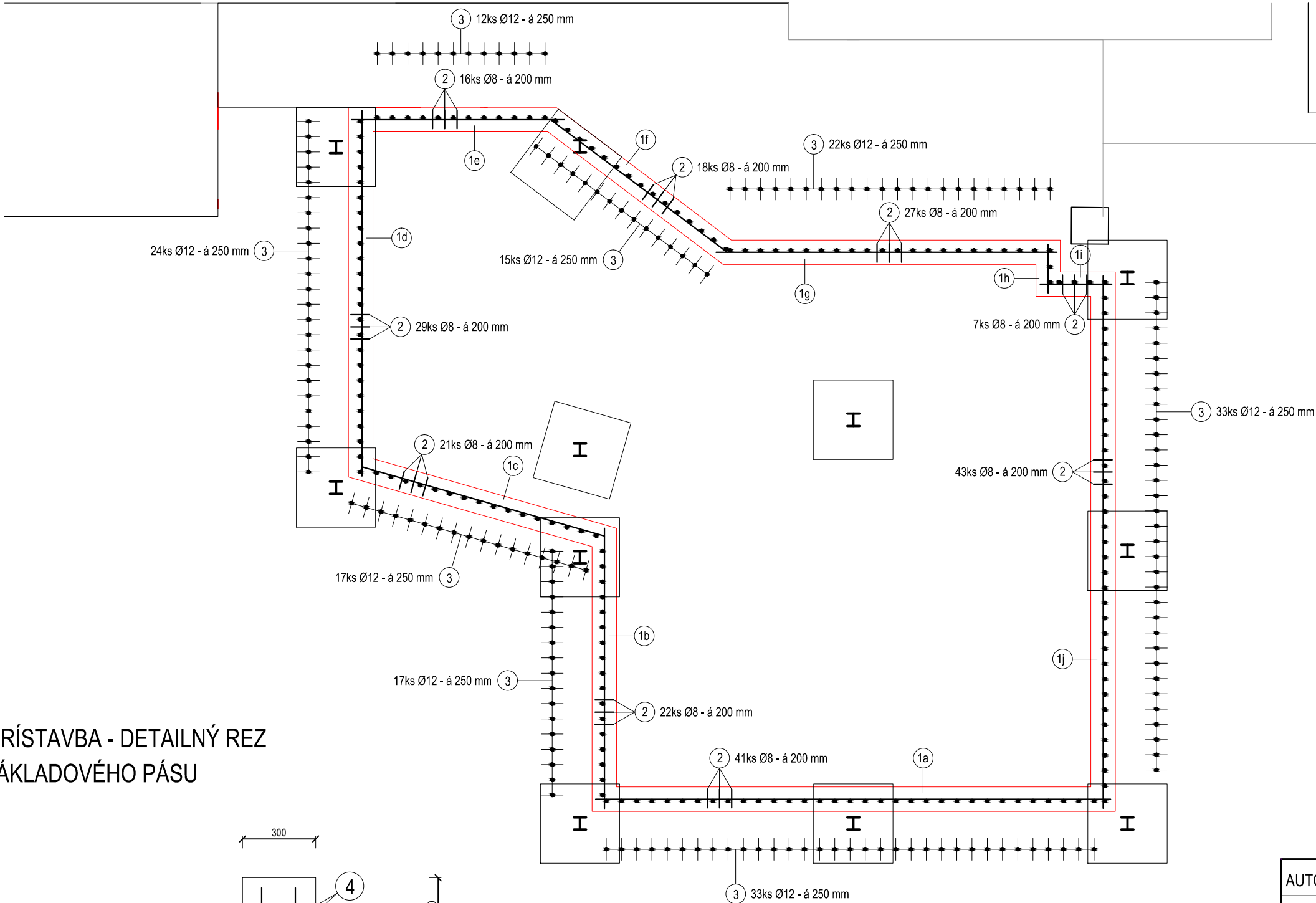
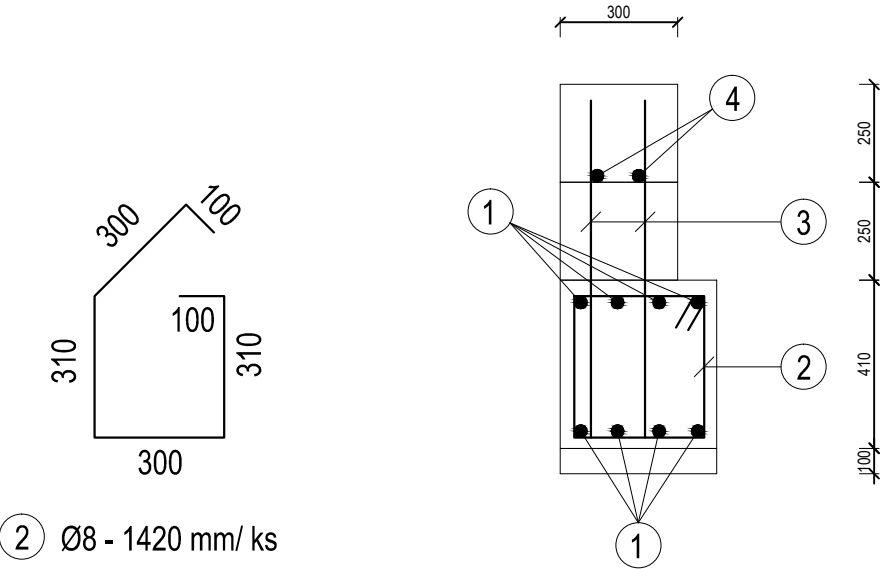


JESTVUJÚCA MUROVANÁ BUDOVA

OBJ. č.1 - PRÍSTAVBA -  
VÝSTUŽ ZÁKLADOVÝCH PÁSOV



OBJ. č.1 - PRÍSTAVBA - DETAILNÝ REZ  
VÝSTUŽ ZÁKLADOVÉHO PÁSU



1,58

0,4

0,89

Pol.	Ks	Ø (mm)	Jednotl. dĺžka (mm)	Tvar prúta s popisom (bez mierky)	Celková dĺžka (m)	Hmotnosť (kg)
1a	8	16	8450	8450	67,60	106,81
1b	8	16	4600	4600	36,80	58,14
1c	8	16	4200	4200	33,60	53,09
1d	8	16	6000	6000	48,00	75,84
1e	8	16	3500	3500	28,00	44,24
1f	8	16	3650	3650	29,20	46,14
1g	8	16	5600	5600	44,80	70,78
1h	8	16	800	800	6,40	10,11
1i	8	16	1200	1200	9,60	15,17
1j	8	16	8750	8750	70,00	110,60
2	224	8	1420	viď. detail	318,08	127,23
3	178	12	900	900	160,20	142,58
4	20	8	dĺžky rovnaké ako pol. č.1a-1j	dĺžka ako pol. č.1a - 1j	93,50	37,40

AUTOR :	ING. BRANISLAV BAČO	
HL. PROJEKTANT :	ING. JURAJ BAČO	
PROJEKTANT :	ING. BRANISLAV BAČO	
STAVBA :	Rozširovanie skladovacích a expedičných kapacít spoločnosti Mäso Melek, s.r.o.	
STAVEBNÍK :	Mäso Melek, s.r.o., Melek č.231, Melek 952 01	DÁTUM : 12/2021
MIESTO STAVBY :	Melek č.231, p.č. 3082/1, p.č. 3077	STUPEŇ : PS
OBSAH :	OBJ. č.1 - PRÍSTAVBA - VÝSTUŽ ZÁKLADOVÝCH PÁSOV	FORMÁT : A4
		MIERKA : 1:100
		ČÍSLO VÝKRESU : 14